

Inspiron 14 7000 Serisi Kullanıcı El Kitabı

Bilgisayar modeli: Inspiron 7437
Yasal model: P42G
Yasal tip: P42G001



Notlar, Dikkat Edilecek Noktalar ve Uyarılar



NOT: Bu metinde kullanılan ticari markalar.



DİKKAT: DİKKAT, yönergelere uyulmadığında donanımın zarar görebileceğini veya veri kaybı olabileceğini belirtir.



UYARI: UYARI, meydana gelebilecek olası maddi hasar, kişisel yaralanma veya ölüm tehlikesi anlamına gelir.

© 2013 Dell Inc.

Bu metinde kullanılan ticari markalar: Dell™, DELL logosu ve Inspiron™, Dell Inc. kuruluşunun ticari markalarıdır.

2013 - 09 Rev. A00

İçerik

Bilgisayarınızın İçinde Çalışmaya Başlamadan Önce	7
Başlamadan Önce	7
Önerilen Araçlar	7
Güvenlik Talimatları	8
Bilgisayarın İçinde Çalışmanız Bittikten Sonra	9
Alt Kapağı Çıkarma	10
Yordam	10
Alt Kapağı Takma	11
Yordam	11
Pili Çıkarma	12
Ön koşullar	12
Yordam	12
Pili Takma	13
Yordam	13
Son koşullar	13
Hoparlörleri Çıkarma	14
Ön koşullar	14
Yordam	14
Hoparlörleri Yerine Takma	15
Yordam	15
Son koşullar	15
Kablosuz Kartı Çıkarma	16
Ön koşullar	16
Yordam	16

Kablosuz Kartı Takma	17
Yordam	17
Son koşullar	17
Düğme Pili Çıkarma	18
Ön koşullar	18
Yordam	18
Düğme Pilin Yerine Takılması	19
Yordam	19
Son koşullar	19
Fanı Çıkarma	20
Ön koşullar	20
Yordam	20
Fanı Takma	21
Yordam	21
Son koşullar	21
Power-Adapter Portunu Çıkarma	22
Ön koşullar	22
Yordam	22
Power-Adapter Portunu Yerine Takma	24
Yordam	24
Son koşullar	24
Sistem Kartını Çıkarma	25
Ön koşullar	25
Yordam	25
Sistem Kartını Yerine Takma	28
Yordam	28
Son koşullar	28
BIOS'a Servis Etiketini Girme	28
mSATA Kartını Çıkarma	29
Ön koşullar	29
Yordam	29

mSata Kartını Deęiřtirme	30
Yordam	30
Son kořullar	30
Termal Soęutma Aksamını ıkarma	31
Ön kořullar	31
Yordam	31
Termal Soęutma Aksamını Yerine Takma	33
Yordam	33
Son kořullar	33
Klavyeyi ıkarma	34
Ön kořullar	34
Yordam	34
Klavyeyi Takma	36
Yordam	36
Son kořullar	36
Ekran Aksamını ıkarma	37
Ön kořullar	37
Yordam	37
Ekran Aksamını Takma	41
Yordam	41
Son kořullar	42
Avu İi Dayanaęını ıkarma	43
Ön kořullar	43
Yordam	43
Avu İi Dayanaęını Yerine Takma	46
Yordam	46
Son kořullar	47
BIOS'u Sıfırlama	48

Bilgisayarınızın İçinde Çalışmaya Başlamadan Önce

Başlamadan Önce



DİKKAT: Veri kaybını önlemek için, bilgisayarınızı kapatmadan önce tüm açık dosyaları kaydedip kapatın ve tüm açık programlardan çıkın.

- 1 Tüm açık dosyaları kaydedip kapatın, tüm açık programlardan çıkın ve bilgisayarınızı kapatın.

Tılsımlar yan çubuğunu açmak için imleci ekranın sağ üst veya alt tarafına doğru hareket ettirin ve **Settings** (Ayarlar)→**Power** (Güç)→**Shutdown** (Kapat) öğelerini tıklatın.



NOT: Farklı bir işletim sistemi kullanıyorsanız, kapatma talimatları için işletim sisteminizin dokümanlarına bakın.

- 2 Bilgisayar kapatıldıktan sonra, elektrik prizinden çekin.
- 3 Bilgisayarınızdaki tüm kabloları (güç ve USB kablosu gibi) çıkarın.
- 4 Bilgisayarınıza takılı tüm çevre aygıtlarını çıkarın.









Önerilen Araçlar

Bu belgedeki yordamlar için aşağıdaki araçlar gerekebilir:

- Phillips tornavida
- Torx #5 (T5) tornavida
- Plastik çubuk

Güvenlik Talimatları

Bilgisayarınızı olası hasarlardan korumak ve kendi kişisel güvenliğinizi sağlamak için aşağıdaki güvenlik ilkelerini kullanın.

-  **UYARI:** Bilgisayarınızın içinde çalışmadan önce, bilgisayarınızla birlikte verilen güvenlik bilgilerini okuyun. Ek güvenlik en iyi uygulama bilgileri için dell.com/regulatory_compliance adresindeki Yasal Uygunluk ana sayfasına bakın.
-  **UYARI:** Bilgisayarın kapağını veya panelleri açmadan önce, tüm güç kaynaklarını ayırın. Bilgisayarın içinde çalışmayı tamamladıktan sonra, güç kaynağına bağlamadan önce, tüm kapakları, panelleri ve vidaları yerlerine takın.
-  **DİKKAT:** Sadece eğitimli servis teknisyenleri bilgisayarın kapağını açabilir ve bilgisayarın içindeki bileşenlere erişebilirler. Güvenlik önlemleri, bilgisayarınızın içinde çalışmak ve elektrostatik boşalma karşı korunma hakkında tam bir bilgi edinmek için güvenlik talimatlarına bakın.
-  **DİKKAT:** Bilgisayarınıza zarar gelmesini önlemek için, çalışma düzeyinin düz ve temiz olduğuna emin olun.
-  **DİKKAT:** Bir kabloyu çıkarırken kablonun kendisinden değil, konnektör kısmından veya çekme yerinden tutarak çekin. Bazı kablolarda, kabloyu çıkarmadan önce açmanız gereken kilitleme tırnaklı veya kelebek vidalı konnektörler bulunur. Kabloları çıkarırken, konnektör pimlerine dolaşmalarını önlemek için, bunları düzgün şekilde hizalanmış tutun. Kabloları takarken, bağlantı noktalarının ve konnektörlerin yönlerinin doğru olduğuna ve doğru hizalandıklarına emin olun.
-  **DİKKAT:** Bileşenlere ve kartlara zarar gelmesini önlemek için, bunları kenarlarından tutun ve pimplere ve kontaklara dokunmaktan kaçının.
-  **DİKKAT:** Bilgisayarınızın içindeki herhangi bir şeye dokunmadan önce, bilgisayarınızın arkasındaki metal kısım gibi boyanmamış bir metal yüzeye dokunarak kendinizi topraklayın. Çalışırken, iç bileşenlere zarar verebilecek statik elektriği boşaltmak için, boyanmamış metal yüzeye belirli aralıklarla dokununuz.
-  **DİKKAT:** Takılı kartı ortam kartı okuyucudan basarak çıkarın.

Bilgisayarın İinde alıřmanız Bittikten Sonra



DİKKAT: Serbest kalmıř veya gevřemiř vidaları bilgisayarınızın iinde bırakmak bilgisayarınıza ciddi zarar verebilir.

- 1 Tm vidaları yerlerine takın ve bilgisayarınızın iine kamıř vida kalmadıđından emin olun.
- 2 Bilgisayarınızda alıřmadan nce, tm kabloları, evre aygıtlarını ve ıkardıđınız paraları yerlerine takın.
- 3 Bilgisayarınızı elektrik prizine takın.
- 4 Bilgisayarınızı aın.

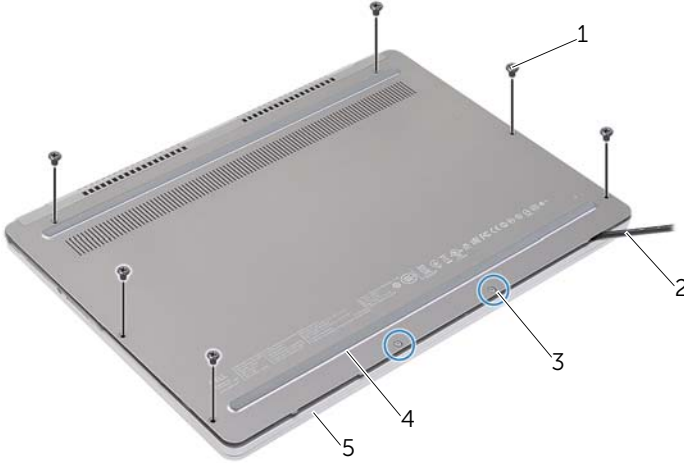
Alt Kapağı Çıkarma



UYARI: Bilgisayarınızın içinde çalışmadan önce, bilgisayarınızla birlikte gönderilen emniyet bilgilerini okuyun ve "Bilgisayarınızın İçinde Çalışmaya Başlamadan Önce", sayfa 7 içerisinde belirtilen adımları izleyin. Bilgisayarınızın içinde çalıştıktan sonra, "Bilgisayarın İçinde Çalışmanız Bittikten Sonra", sayfa 9 bölümündeki talimatları izleyin. Ek güvenlik en iyi uygulama bilgileri için dell.com/regulatory_compliance adresindeki Yasal Uygunluk ana sayfasına bakın.

Yordam

- 1 Ekranı kapatın ve bilgisayarı ters çevirin.
- 2 Alt kapağı avuçiçi dayanağı aksamına sabitleyen tutucu vidaları gevşetin.
- 3 Alt kapağı avuçiçi dayanağı aksamına sabitleyen vidaları çıkarın.
- 4 Plastik bir çubuk kullanarak, alt kapağı avuç içi dayanağı aksamından kaldırın.



1	vidalar (6)	2	plastik çubuk
3	tutucu vidalar (2)	4	alt kapak
5	avuç içi dayanağı aksamı		

Alt Kapađı Takma



UYARI: Bilgisayarınızın içinde alıřmadan nce, bilgisayarınızla birlikte gnderilen emniyet bilgilerini okuyun ve "Bilgisayarınızın İinde alıřmaya Bařlamadan nce", sayfa 7 ierisinde belirtilen adımları izleyin. Bilgisayarınızın iinde alıřtıktan sonra, "Bilgisayarın İinde alıřmanız Bittikten Sonra", sayfa 9 blmndeki talimatları izleyin. Ek gvenlik en iyi uygulama bilgileri iin dell.com/regulatory_compliance adresindeki Yasal Uygunluk ana sayfasına bakın.

Yordam

- 1 Alt kapaktaki tırnakları avu ii dayanađına kaydırın ve alt kapađı yerine oturtun.
- 2 Alt kapađı avu ii dayanađına sabitleyen vidaları yerine takın.
- 3 Alt kapađı avu ii dayanađı aksamına sabitleyen tespit vidalarını sıkın.
- 4 Bilgisayarı ters evirin, ekranı aın ve bilgisayarını aık konuma getirin.

Pili Çıkarma



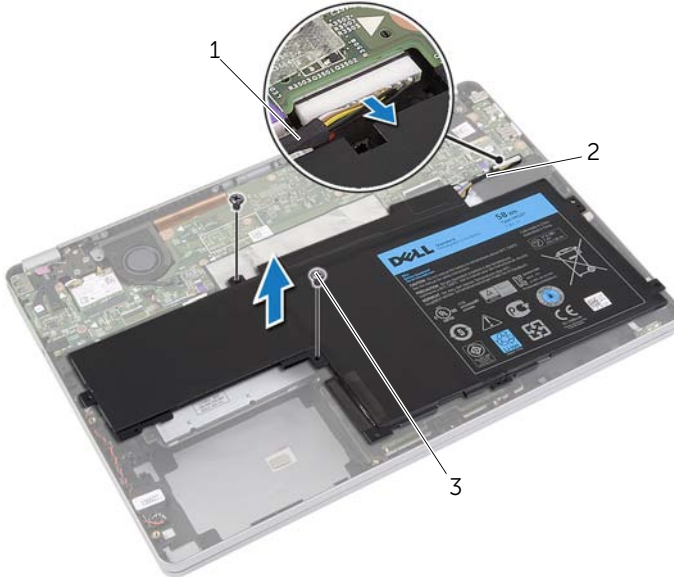
UYARI: Bilgisayarınızın içinde çalışmadan önce, bilgisayarınızla birlikte gönderilen emniyet bilgilerini okuyun ve "Bilgisayarınızın İçinde Çalışmaya Başlamadan Önce", sayfa 7 içerisinde belirtilen adımları izleyin. Bilgisayarınızın içinde çalıştıktan sonra, "Bilgisayarın İçinde Çalışmanız Bittikten Sonra", sayfa 9 bölümündeki talimatları izleyin. Ek güvenlik en iyi uygulama bilgileri için dell.com/regulatory_compliance adresindeki Yasal Uygunluk ana sayfasına bakın.

Ön koşullar

Alt kapağı çıkarın. Bkz. "Alt Kapağı Çıkarma", sayfa 10.

Yordam

- 1 Pili avuç içi dayanağına sabitleyen vidaları çıkarın.
- 2 Sistem kartından pil kablosunu çıkarın.
- 3 Kabloyu avuç içi dayanağı aksamındaki yönlendirme kılavuzlarından çıkarın.
- 4 Pili avuç içi dayanağı aksamından kaldırarak çıkarın.



1 yönlendirme kılavuzu

2 kablo

3 vidalar (2)

- 5 Bilgisayarı ters çevirin, ekranı açın ve sistem kartını topraklamak için güç düğmesine yaklaşık beş saniye basılı tutun.

Pili Takma



UYARI: Bilgisayarınızın içinde çalışmadan önce, bilgisayarınızla birlikte gönderilen emniyet bilgilerini okuyun ve "Bilgisayarınızın İçinde Çalışmaya Başlamadan Önce", sayfa 7 içerisinde belirtilen adımları izleyin. Bilgisayarınızın içinde çalıştıktan sonra, "Bilgisayarın İçinde Çalışmanız Bittikten Sonra", sayfa 9 bölümündeki talimatları izleyin. Ek güvenlik en iyi uygulama bilgileri için dell.com/regulatory_compliance adresindeki Yasal Uygunluk ana sayfasına bakın.

Yordam

- 1 Pilin üzerindeki vida deliklerini avuç içi dayanağı aksamındaki vida delikleriyle hizalayın.
- 2 Pili avuç içi dayanağına sabitleyen vidaları takın.
- 3 Pil kablosunu avuç içi dayanağı aksamındaki yönlendirme kılavuzlarından geçirin.
- 4 Pil kablosunu sistem kartına bağlayın.

Son koşullar

Alt kapağı takın. Bkz. "Alt Kapağı Takma", sayfa 11.

Hoparlörleri Çıkarma



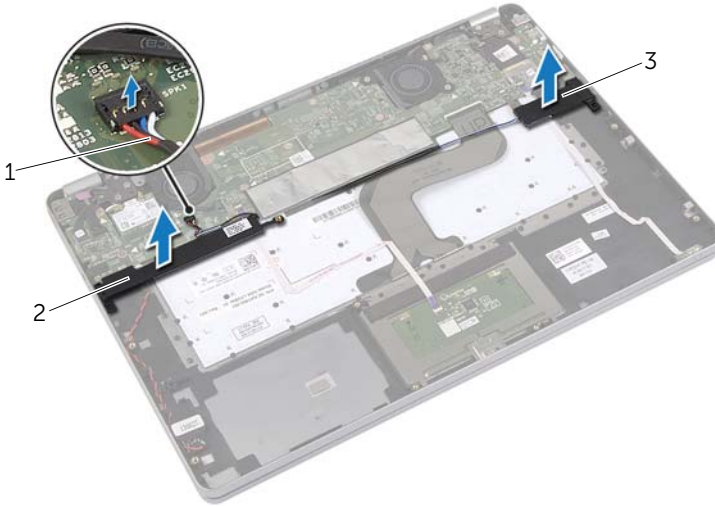
UYARI: Bilgisayarınızın içinde çalışmadan önce, bilgisayarınızla birlikte gönderilen emniyet bilgilerini okuyun ve "Bilgisayarınızın İçinde Çalışmaya Başlamadan Önce", sayfa 7 içerisinde belirtilen adımları izleyin. Bilgisayarınızın içinde çalıştıktan sonra, "Bilgisayarın İçinde Çalışmanız Bittikten Sonra", sayfa 9 bölümündeki talimatları izleyin. Ek güvenlik en iyi uygulama bilgileri için dell.com/regulatory_compliance adresindeki Yasal Uygunluk ana sayfasına bakın.

Ön koşullar

- 1 Alt kapağı çıkarın. Bkz. "Alt Kapağı Çıkarma", sayfa 10.
- 2 Pili çıkarın. Bkz. "Pili Çıkarma", sayfa 12.

Yordam

- 1 Sistem kartından hoparlör kablosunu çıkarın.
- 2 Plastik bir çubuk kullanarak, sağ hoparlörü avuç içi dayanağı aksamından yavaşça kaldırın.
- 3 Sol hoparlör kablosunu avuç içi dayanağı aksamındaki yönlendirme kılavuzlarından çıkarın.
- 4 Plastik bir çubuk kullanarak, sol hoparlörü avuç içi dayanağı aksamından yavaşça kaldırın.



1 hoparlör kablosu

2 sağ Hoparlör

3 sol Hoparlör

Hoparlörleri Yerine Takma



UYARI: Bilgisayarınızın içinde çalışmadan önce, bilgisayarınızla birlikte gönderilen emniyet bilgilerini okuyun ve "Bilgisayarınızın İçinde Çalışmaya Başlamadan Önce", sayfa 7 içerisinde belirtilen adımları izleyin. Bilgisayarınızın içinde çalıştıktan sonra, "Bilgisayarın İçinde Çalışmanız Bittikten Sonra", sayfa 9 bölümündeki talimatları izleyin. Ek güvenlik en iyi uygulama bilgileri için dell.com/regulatory_compliance adresindeki Yasal Uygunluk ana sayfasına bakın.

Yordam

- 1 Sol hoparlörü hizalama direkleriyle hizalayıp hoparlörü yerine oturtun.
- 2 Sol hoparlör kablosunu avuç içi dayanağı aksamındaki yönlendirme kılavuzlarından geçirin.
- 3 Sağ hoparlörü hizalama direkleriyle hizalayıp hoparlörü yerine oturtun.
- 4 Hoparlör kablosunu sistem kartına bağlayın.

Son koşullar

- 1 Pili yerleştirin. Bkz. "Pili Takma", sayfa 13.
- 2 Alt kapağı takın. Bkz. "Alt Kapağı Takma", sayfa 11.

Kablosuz Kartı Çıkarma



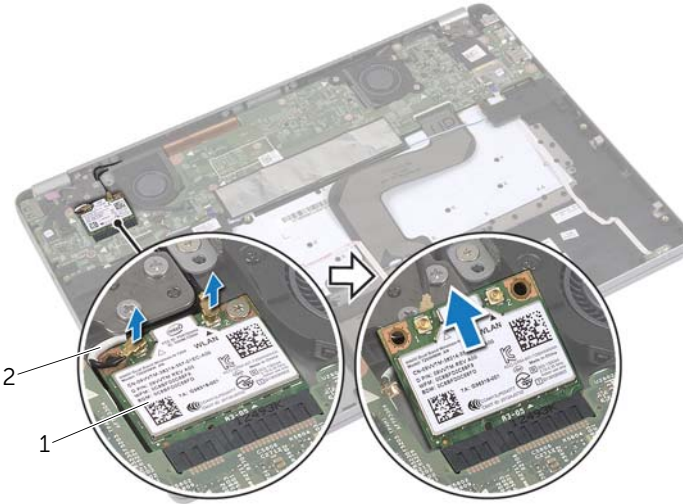
UYARI: Bilgisayarınızın içinde çalışmadan önce, bilgisayarınızla birlikte gönderilen emniyet bilgilerini okuyun ve "Bilgisayarınızın İçinde Çalışmaya Başlamadan Önce", sayfa 7 içerisinde belirtilen adımları izleyin. Bilgisayarınızın içinde çalıştıktan sonra, "Bilgisayarın İçinde Çalışmanız Bittikten Sonra", sayfa 9 bölümündeki talimatları izleyin. Ek güvenlik en iyi uygulama bilgileri için dell.com/regulatory_compliance adresindeki Yasal Uygunluk ana sayfasına bakın.

Ön koşullar

- 1 Alt kapağı çıkarın. Bkz. "Alt Kapağı Çıkarma", sayfa 10.
- 2 Pili çıkarın. Bkz. "Pili Çıkarma", sayfa 12.

Yordam

- 1 Anten kablolarını kablosuz karttan ayırın.
- 2 Kablosuz kartı serbest bırakmak için vidayı çıkarın.
- 3 Kablosuz kartı avuç içi dayanağı aksamından çıkarın.



1 kablosuz kart

2 anten kabloları (2)

Kablosuz Kartı Takma



UYARI: Bilgisayarınızın içinde çalışmadan önce, bilgisayarınızla birlikte gönderilen emniyet bilgilerini okuyun ve "Bilgisayarınızın İçinde Çalışmaya Başlamadan Önce", sayfa 7 içerisinde belirtilen adımları izleyin. Bilgisayarınızın içinde çalıştıktan sonra, "Bilgisayarın İçinde Çalışmanız Bittikten Sonra", sayfa 9 bölümündeki talimatları izleyin. Ek güvenlik en iyi uygulama bilgileri için dell.com/regulatory_compliance adresindeki Yasal Uygunluk ana sayfasına bakın.

Yordam



DİKKAT: Kablosuz bağlantı kartının hasar görmesini önlemek için altına herhangi bir kablo yerleştirmeyin.

- 1 Kablosuz bağlantı kartının üzerindeki çentik ile kablosuz bağlantı kartı konnektörü üzerindeki tırnağı hizalayın.
- 2 Kablosuz mini kartı, kablosuz kart konnektörüne 45 derecelik açıyla takın.
- 3 Kablosuz bağlantı kartının diğer ucunu aşağıya doğru bastırın.
- 4 Kablosuz bağlantı kartını avuç içi dayanağı aksamına sabitleyen vidayı yerine takın.
- 5 Anten kablolarını kablosuz karta bağlayın.



NOT: Anten kablolarının rengi, kabloların ucuna doğru görünür durumdadır. Aşağıdaki tablo, bilgisayarınızın desteklediği kablosuz bağlantı kartı için anten kablosu renk şemasını içerir.

Kablosuz karttaki konnektörler	Anten kablosu konnektörü
Ana (beyaz üçgen)	beyaz
Yardımcı (siyah üçgen)	siyah

Son koşullar

- 1 Pili yerleştirin. Bkz. "Pili Takma", sayfa 13.
- 2 Alt kapağı takın. Bkz. "Alt Kapağı Takma", sayfa 11.

Düğme Pili Çıkarma

⚠ UYARI: Bilgisayarınızın içinde çalışmadan önce, bilgisayarınızla birlikte gönderilen emniyet bilgilerini okuyun ve "Bilgisayarınızın İçinde Çalışmaya Başlamadan Önce", sayfa 7 içerisinde belirtilen adımları izleyin. Bilgisayarınızın içinde çalıştıktan sonra, "Bilgisayarın İçinde Çalışmanız Bittikten Sonra", sayfa 9 bölümündeki talimatları izleyin. Ek güvenlik en iyi uygulama bilgileri için dell.com/regulatory_compliance adresindeki Yasal Uygunluk ana sayfasına bakın.

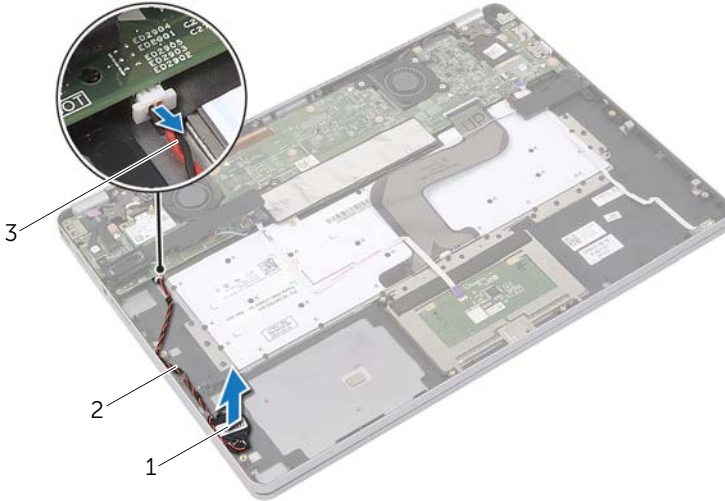
⚠ DİKKAT: Düğme pilin çıkarılması, BIOS ayarlarını varsayılan sınırlar. Düğme pili çıkarmadan önce, BIOS ayarlarını not etmeniz önerilir.

Ön koşullar

- 1 Alt kapağı çıkarın. Bkz. "Alt Kapağı Çıkarma", sayfa 10.
- 2 Pili çıkarın. Bkz. "Pili Çıkarma", sayfa 12.

Yordam

- 1 "Hoparlörleri Çıkarma", sayfa 14 kısmında adım 1 ile adım 2 arasındaki talimatları izleyin.
- 2 Düğme pil kablosunu sistem kartından çıkarın.



1 düğme pil

2 yönlendirme kılavuzu

3 düğme pil kablosu

- 3 Kabloyu avuç içi dayanağı aksamındaki yönlendirme kılavuzlarından çıkarın.
- 4 Düğme pili avuç içi dayanağı aksamından çıkarın.

Düğme Pilin Yerine Takılması



UYARI: Bilgisayarınızın içinde çalışmadan önce, bilgisayarınızla birlikte gönderilen emniyet bilgilerini okuyun ve "Bilgisayarınızın İçinde Çalışmaya Başlamadan Önce", sayfa 7 içerisinde belirtilen adımları izleyin. Bilgisayarınızın içinde çalıştıktan sonra, "Bilgisayarın İçinde Çalışmanız Bittikten Sonra", sayfa 9 bölümündeki talimatları izleyin. Ek güvenlik en iyi uygulama bilgileri için dell.com/regulatory_compliance adresindeki Yasal Uygunluk ana sayfasına bakın.



UYARI: Yanlış takılırsa, pil patlayabilir. Pili yalnızca aynı veya eşdeğer bir pille değiştirin. Kullanılmış pilleri üreticinin yönergelerine uygun olarak atın.

Yordam

- 1 Düğme pili avuç içi dayanağı aksamındaki konumuna yerleştirin.
- 2 Düğme pil kablosunu avuç içi dayanağı aksamındaki yönlendirme kılavuzlarından yönlendirin.
- 3 Düğme pilin kablosunu sistem kartına takın.
- 4 "Hoparlörleri Yerine Takma", sayfa 15 kısmında adým 3 ile adým 4 arasındaki talimatları izleyin.

Son koşullar

- 1 Pili yerleştirin. Bkz. "Pili Takma", sayfa 13.
- 2 Alt kapağı takın. Bkz. "Alt Kapağı Takma", sayfa 11.

Fanı Çıkarma



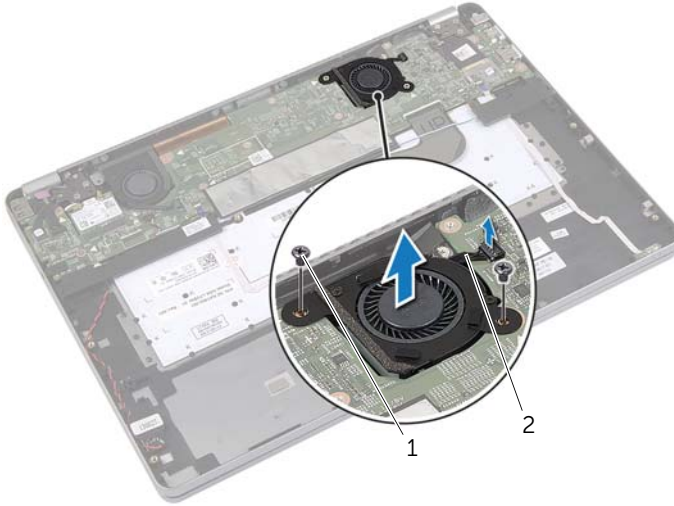
UYARI: Bilgisayarınızın içinde çalışmadan önce, bilgisayarınızla birlikte gönderilen emniyet bilgilerini okuyun ve "Bilgisayarınızın İçinde Çalışmaya Başlamadan Önce", sayfa 7 içerisinde belirtilen adımları izleyin. Bilgisayarınızın içinde çalıştıktan sonra, "Bilgisayarın İçinde Çalışmanız Bittikten Sonra", sayfa 9 bölümündeki talimatları izleyin. Ek güvenlik en iyi uygulama bilgileri için dell.com/regulatory_compliance adresindeki Yasal Uygunluk ana sayfasına bakın.

Ön koşullar

- 1 Alt kapağı çıkarın. Bkz. "Alt Kapağı Çıkarma", sayfa 10.
- 2 Pili çıkarın. Bkz. "Pili Çıkarma", sayfa 12.

Yordam

- 1 Fanı sistem kartına sabitleyen vidaları çıkarın.
- 2 Sistem kartından fan kablosunu çıkarın.



1 vidalar(2)

2 fan kablosu

Fanı Takma



UYARI: Bilgisayarınızın içinde çalışmadan önce, bilgisayarınızla birlikte gönderilen emniyet bilgilerini okuyun ve "Bilgisayarınızın İçinde Çalışmaya Başlamadan Önce", sayfa 7 içerisinde belirtilen adımları izleyin. Bilgisayarınızın içinde çalıştıktan sonra, "Bilgisayarın İçinde Çalışmanız Bittikten Sonra", sayfa 9 bölümündeki talimatları izleyin. Ek güvenlik en iyi uygulama bilgileri için dell.com/regulatory_compliance adresindeki Yasal Uygunluk ana sayfasına bakın.

Yordam

- 1 Fan üzerindeki vida deliklerini sistem kartı üzerindeki vida delikleriyle hizalayın.
- 2 Fanı sistem kartına sabitleyen vidaları yerine takın.
- 3 Fan kablosunu sistem kartına takın.

Son koşullar

- 1 Pili yerleştirin. Bkz. "Pili Takma", sayfa 13.
- 2 Alt kapağı takın. Bkz. "Alt Kapağı Takma", sayfa 11.

Power-Adapter Portunu Çıkarma



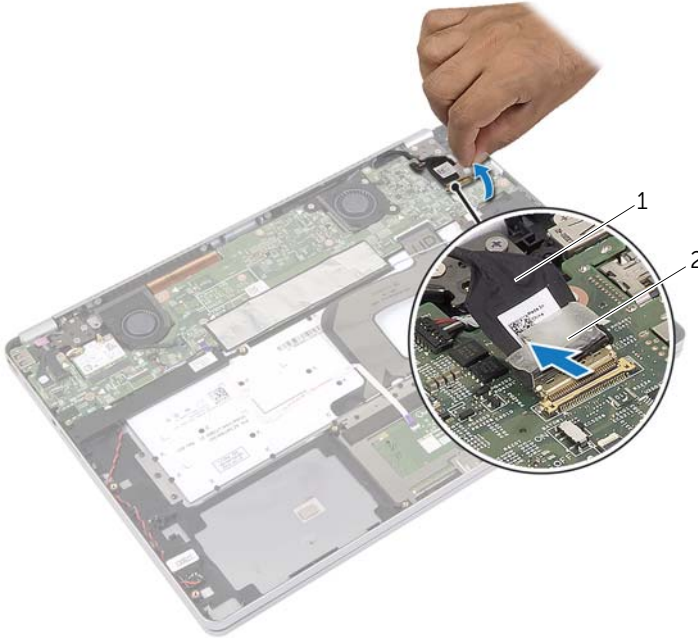
UYARI: Bilgisayarınızın içinde çalışmadan önce, bilgisayarınızla birlikte gönderilen emniyet bilgilerini okuyun ve "Bilgisayarınızın İçinde Çalışmaya Başlamadan Önce", sayfa 7 içerisinde belirtilen adımları izleyin. Bilgisayarınızın içinde çalıştıktan sonra, "Bilgisayarın İçinde Çalışmanız Bittikten Sonra", sayfa 9 bölümündeki talimatları izleyin. Ek güvenlik en iyi uygulama bilgileri için dell.com/regulatory_compliance adresindeki Yasal Uygunluk ana sayfasına bakın.

Ön koşullar

- 1 Alt kapağı çıkarın. Bkz. "Alt Kapağı Çıkarma", sayfa 10.
- 2 Pili çıkarın. Bkz. "Pili Çıkarma", sayfa 12.

Yordam

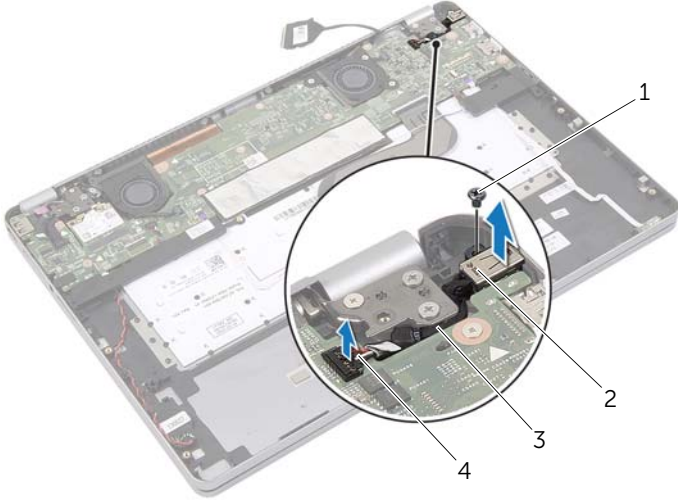
- 1 Ekran kablosunu sistem kartına sabitleyen bandı çıkarın.
- 2 Ekran kablosunu sistem kartından çıkarın.



1 ekran kablosu

2 bant

- 3 Güç adaptörü kablosunu sistem kartından çıkarın.
- 4 Güç adaptörü kartını avuç içi dayanağı aksamına sabitleyen vidayı çıkarın.
- 5 Kabloyu avuç içi dayanağı aksamındaki yönlendirme kılavuzlarından çıkarın.
- 6 Güç adaptörü bağlantı noktasını avuç içi dayanağı aksamından kaldırın.



1	vida	2	güç adaptörü bağlantı noktası
3	yönlendirme kılavuzu	4	güç adaptörü bağlantı noktası kablosu

Power-Adapter Portunu Yerine Takma



UYARI: Bilgisayarınızın içinde çalışmadan önce, bilgisayarınızla birlikte gönderilen emniyet bilgilerini okuyun ve "Bilgisayarınızın İçinde Çalışmaya Başlamadan Önce", sayfa 7 içerisinde belirtilen adımları izleyin. Bilgisayarınızın içinde çalıştıktan sonra, "Bilgisayarın İçinde Çalışmanız Bittikten Sonra", sayfa 9 bölümündeki talimatları izleyin. Ek güvenlik en iyi uygulama bilgileri için dell.com/regulatory_compliance adresindeki Yasal Uygunluk ana sayfasına bakın.

Yordam

- 1 Düğme adaptörü bağlantı noktası kablosunu avuç içi dayanağı aksamındaki yönlendirme kılavuzlarından yönlendirin.
- 2 Güç adaptörü bağlantı noktası kablosunu sistem kartına takın.
- 3 Güç adaptörü bağlantı noktasının üzerindeki vida deliğini avuç içi dayanağı aksamındaki vida deliğiyle hizalayın.
- 4 Güç adaptörü bağlantı noktasını avuç içi dayanağı aksamına sabitleyen vidayı yerine takın.
- 5 Ekran kablosunu sistem kartına takın.
- 6 Bandı ekran kablosuna yapıştırın.

Son koşullar

- 1 Pili yerleştirin. Bkz. "Pili Takma", sayfa 13.
- 2 Alt kapağı takın. Bkz. "Alt Kapağı Takma", sayfa 11.

Sistem Kartını Çıkarma



UYARI: Bilgisayarınızın içinde çalışmadan önce, bilgisayarınızla birlikte gönderilen emniyet bilgilerini okuyun ve "Bilgisayarınızın İçinde Çalışmaya Başlamadan Önce", sayfa 7 içerisinde belirtilen adımları izleyin. Bilgisayarınızın içinde çalıştıktan sonra, "Bilgisayarın İçinde Çalışmanız Bittikten Sonra", sayfa 9 bölümündeki talimatları izleyin. Ek güvenlik en iyi uygulama bilgileri için dell.com/regulatory_compliance adresindeki Yasal Uygunluk ana sayfasına bakın.

Ön koşullar

- 1 Alt kapağı çıkarın. Bkz. "Alt Kapağı Çıkarma", sayfa 10.
- 2 Pili çıkarın. Bkz. "Pili Çıkarma", sayfa 12.
- 3 Kablosuz kartı çıkarın. Bkz. "Kablosuz Kartı Çıkarma", sayfa 16.
- 4 Fanı çıkarın. Bkz. "Fanı Çıkarma", sayfa 20.
- 5 Hoparlörleri çıkarın. Bkz. "Hoparlörleri Çıkarma", sayfa 14.

Yordam



NOT: Sistem kartının çıkarılması, Sistem Kurulumu üzerinden BIOS'ta yaptığınız tüm değişiklikleri siler. Bilgisayarınızın Servis Etiketini BIOS'a girin ve sistem kartını yerine taktıktan sonra istediğiniz değişiklikleri tekrar gerçekleştirin. BIOS'a Servis Etiketini girme hakkında daha fazla bilgi için bkz. "Sistem Kartını Yerine Takma", sayfa 28.

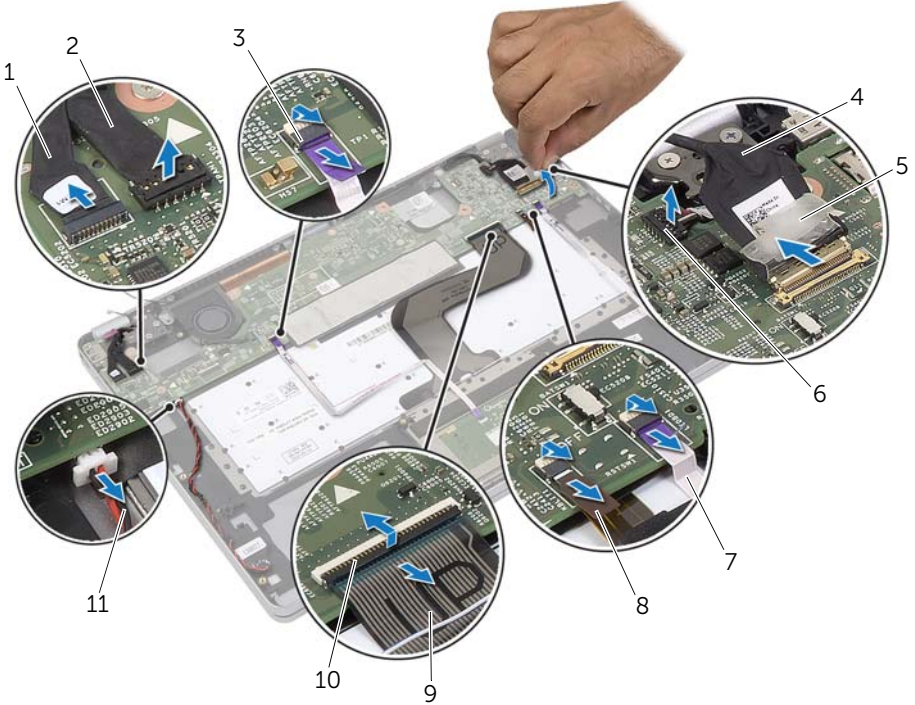


NOT: Kabloları sistem kartından ayırmadan önce, sistem kartını yerine taktıktan sonra doğru şekilde bağlayabilmeniz için konektörlerin yerlerini not edin.

- 1 Kamera kablosunu, dokunma paneli kablosunu ve düğme pil kablosunu sistem kartından çıkarın.
- 2 Dokunmatik yüzey kablosunu, klavye kablosunu, klavye arka ışığı kablosunu ve pil ve sabit sürücü etkinlik durumu ışığı kablosunu sistem kartından çıkarın.

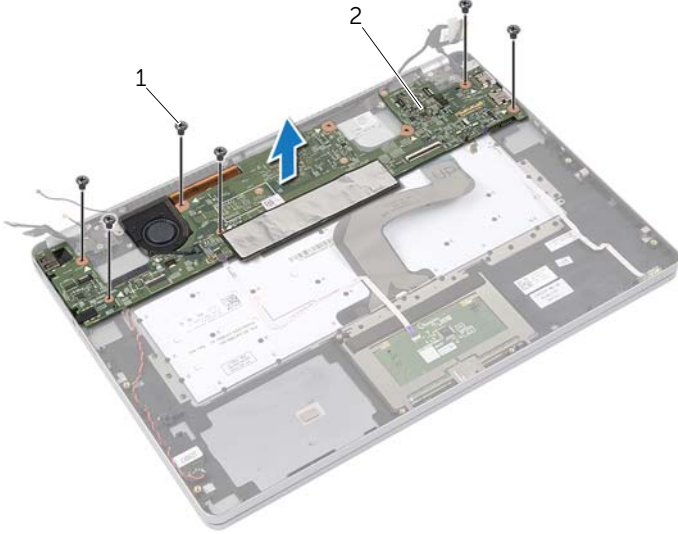
3 Bandı açarak ekran kablosunu sistem kartından çıkarın.

4 Güç adaptörü bağlantı noktası kablosunu çıkarın.



1	kamera kablosu	2	dokunmatik panel kablosu
3	dokunmatik yüzey kablosu	4	ekran kablosu
5	bant	6	güç adaptörü bağlantı noktası kablosu
7	pil ve sabit sürücü etkinlik durum ışığı kablosu	8	klavye arka ışığı kablosu
9	klavye kablosu	10	konnektör mandalları (4)
11	düğme pil kablosu		

- 5 Sistem kartını avuç içi dayanağı aksamına sabitleyen vidaları çıkarın.
- 6 Sistem kartını avuç içi dayanağı aksamından kaldırın.
- 7 mSATA kartını çıkarın. Bkz. "mSATA Kartını Çıkarma", sayfa 29.
- 8 Termal Soğutma Aksamını çıkarın. Bkz. "Termal Soğutma Aksamını Çıkarma", sayfa 31.



1 vidalar (6)

2 sistem kartı

Sistem Kartını Yerine Takma



UYARI: Bilgisayarınızın içinde çalışmadan önce, bilgisayarınızla birlikte gönderilen emniyet bilgilerini okuyun ve "Bilgisayarınızın İçinde Çalışmaya Başlamadan Önce", sayfa 7 içerisinde belirtilen adımları izleyin. Bilgisayarınızın içinde çalıştıktan sonra, "Bilgisayarın İçinde Çalışmanız Bittikten Sonra", sayfa 9 bölümündeki talimatları izleyin. Ek güvenlik en iyi uygulama bilgileri için dell.com/regulatory_compliance adresindeki Yasal Uygunluk ana sayfasına bakın.

Yordam



DİKKAT: Sistem kartının altında kablo olmadığından emin olun.

- 1 Termal Soğutma Aksamını yerine takın. Bkz. "Termal Soğutma Aksamını Yerine Takma", sayfa 33.
- 2 mSATA kartını yerine takın. Bkz. "mSata Kartını Değişirme", sayfa 30.
- 3 Kulaklık bağlantı noktasını avuç içi dayanağı aksamının üzerindeki yuvaya kaydırın ve sistem kartı üzerindeki vida deliklerini avuç içi dayanağı aksamının üzerindeki vida delikleriyle hizalayın.
- 4 Sistem kartını avuç içi dayanağı aksamına sabitleyen vidaları takın.
- 5 Güç adaptörü bağlantı noktası kablosunu takın.
- 6 Ekran kablosunu sistem kartına kaydırıp kabloyu sabitlemek için konnektör mandalına basın.
- 7 Bandı ekran kablosuna yapıştırın.
- 8 Dokunmatik yüzey kablosunu, klavye kablosunu, klavye arka ışığı kablosunu ve pil ve sabit sürücü etkinlik durum ışığı kablosunu sistem kartına kaydırarak, kabloları sabitlemek için konnektör mandallarına bastırın.
- 9 Kamera kablosunu, dokunma paneli kablosunu ve düğme pil kablosunu sistem kartına takın.

Son koşullar

- 1 Hoparlörleri yerlerine takın. Bkz. "Hoparlörleri Yerine Takma", sayfa 15.
- 2 Fanı takın. Bkz. "Fanı Takma", sayfa 21.
- 3 Kablosuz kartı yerine takın. Bkz. "Kablosuz Kartı Takma", sayfa 17.
- 4 Pili yerleştirin. Bkz. "Pili Takma", sayfa 13.
- 5 Alt kapağı takın. Bkz. "Alt Kapağı Takma", sayfa 11.

BIOS'a Servis Etiketini Girme

- 1 Bilgisayarı açın.
- 2 Dell logosu görüntülendiğinde, Sistem Kurulumuna girmek için <F2> tuşuna basın.
- 3 **Main** (Ana) sekmesine gidin ve **Service Tag** (Servis Etiketini) alanına Servis Etiketini girin.

mSATA Kartını Çıkarma



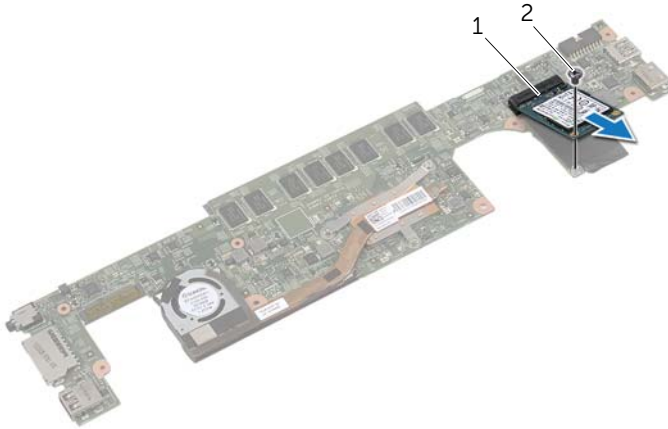
UYARI: Bilgisayarınızın içinde çalışmadan önce, bilgisayarınızla birlikte gönderilen emniyet bilgilerini okuyun ve "Bilgisayarınızın İçinde Çalışmaya Başlamadan Önce", sayfa 7 içerisinde belirtilen adımları izleyin. Bilgisayarınızın içinde çalıştıktan sonra, "Bilgisayarın İçinde Çalışmanız Bittikten Sonra", sayfa 9 bölümündeki talimatları izleyin. Ek güvenlik en iyi uygulama bilgileri için dell.com/regulatory_compliance adresindeki Yasal Uygunluk ana sayfasına bakın.

Ön koşullar

- 1 Alt kapağı çıkarın. Bkz. "Alt Kapağı Çıkarma", sayfa 10.
- 2 Pili çıkarın. Bkz. "Pili Çıkarma", sayfa 12.
- 3 Kablosuz kartı çıkarın. Bkz. "Kablosuz Kartı Çıkarma", sayfa 16.
- 4 Fanı çıkarın. Bkz. "Fanı Çıkarma", sayfa 20.
- 5 Hoparlörleri çıkarın. Bkz. "Hoparlörleri Çıkarma", sayfa 14.

Yordam

- 1 adım 1 ile adım 6 arası adımları ("Sistem Kartını Çıkarma", sayfa 25) izleyin.
- 2 Sistem kartını ters çevirin.
- 3 mSATA kartını serbest bırakmak için vidayı çıkarın.
- 4 mSATA kartını sistem kartından çıkarın.



1 mSATA

2 vida

mSata Kartını Deęiřtirme



UYARI: Bilgisayarınızın içinde alıřmadan nce, bilgisayarınızla birlikte gnderilen emniyet bilgilerini okuyun ve "Bilgisayarınızın İinde alıřmaya Bařlamadan nce", sayfa 7 ierisinde belirtilen adımları izleyin. Bilgisayarınızın iinde alıřtıktan sonra, "Bilgisayarın İinde alıřmanız Bittikten Sonra", sayfa 9 blmndeki talimatları izleyin. Ek gvenlik en iyi uygulama bilgileri iin dell.com/regulatory_compliance adresindeki Yasal Uygunluk ana sayfasına bakın.

Yordam

- 1 mSATA kartı konnektr zerindeki entik ile mSATA kartı konnektr zerindeki tırnaęı hizalayın.
- 2 mSATA kartını mSATA kartı konnektrne 45 derecelik bir aıyla takın.
- 3 mSATA kartının dięer ucunu ařaęıya doęru bastırın.
- 4 mSATA kartındaki vida delięini sistem kartındaki vida delięiyle hizalayın.
- 5 mSATA kartını sistem kartına baęlayan vidayı yerine takın.
- 6 Sistem kartını ters evirin.
- 7 adım 3 ile adım 9 arası adımları ("Sistem Kartını Yerine Takma", sayfa 28) izleyin.

Son kořullar

- 1 Hoparlrleri yerlerine takın. Bkz. "Hoparlrleri Yerine Takma", sayfa 15.
- 2 Fanı takın. Bkz. "Fanı Takma", sayfa 21.
- 3 Kablosuz kartı yerine takın. Bkz. "Kablosuz Kartı Takma", sayfa 17.
- 4 Pili yerleřtirin. Bkz. "Pili Takma", sayfa 13.
- 5 Alt kapaęı takın. Bkz. "Alt Kapaęı Takma", sayfa 11.

Termal Soğutma Aksamını Çıkarma



UYARI: Bilgisayarınızın içinde çalışmadan önce, bilgisayarınızla birlikte gönderilen emniyet bilgilerini okuyun ve "Bilgisayarınızın İçinde Çalışmaya Başlamadan Önce", sayfa 7 içerisinde belirtilen adımları izleyin. Bilgisayarınızın içinde çalıştıktan sonra, "Bilgisayarın İçinde Çalışmanız Bittikten Sonra", sayfa 9 bölümündeki talimatları izleyin. Ek güvenlik en iyi uygulama bilgileri için dell.com/regulatory_compliance adresindeki Yasal Uygunluk ana sayfasına bakın.

Ön koşullar

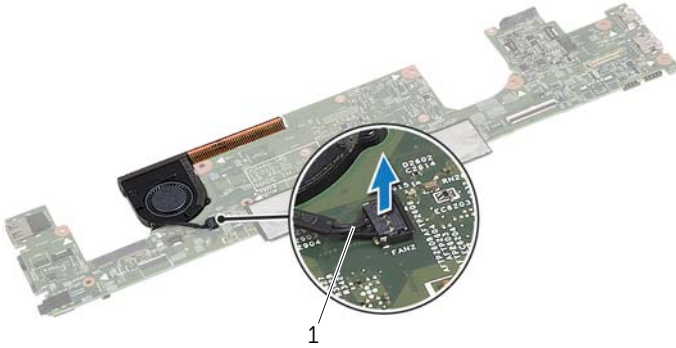
- 1 Alt kapağı çıkarın. Bkz. "Alt Kapağı Çıkarma", sayfa 10.
- 2 Pili çıkarın. Bkz. "Pili Çıkarma", sayfa 12.
- 3 Kablosuz kartı çıkarın. Bkz. "Kablosuz Kartı Çıkarma", sayfa 16.
- 4 Fanı çıkarın. Bkz. "Fanı Çıkarma", sayfa 20.
- 5 Hoparlörleri çıkarın. Bkz. "Hoparlörleri Çıkarma", sayfa 14.

Yordam



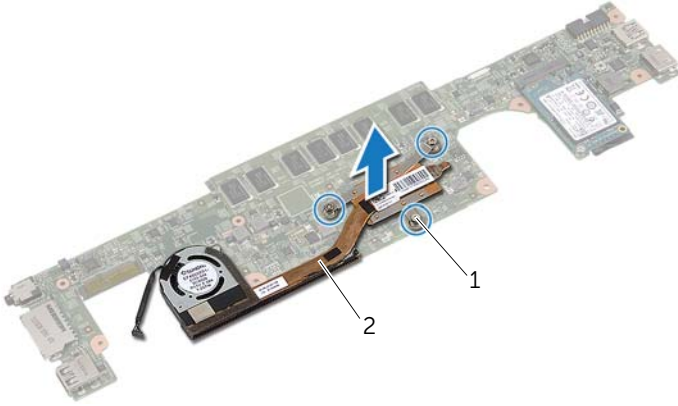
NOT: Vida sayısı ve termal soğutma aksamının şekli, entegre grafik kartıyla gönderilen sistemlerde farklılık gösterir.

- 1 adým 1 ile adým 6 arası adımları ("Sistem Kartını Çıkarma", sayfa 25) izleyin.
- 2 Sistem kartından fan kablosunu çıkarın.



1 fan kablosu

- 3 Sistem kartını ters çevirin.
- 4 Sıra ile (soğutma aksamında belirtildiği gibi), termal soğutma aksamını sistem kartına sabitleyen tespit vidalarını gevşetin.
- 5 Termal soğutma aksamını sistem kartından kaldırın.



1 tutucu vidalar (3)

2 termal soğutma aksamı

Termal Soğutma Aksamını Yerine Takma



UYARI: Bilgisayarınızın içinde çalışmadan önce, bilgisayarınızla birlikte gönderilen emniyet bilgilerini okuyun ve "Bilgisayarınızın İçinde Çalışmaya Başlamadan Önce", sayfa 7 içerisinde belirtilen adımları izleyin. Bilgisayarınızın içinde çalıştıktan sonra, "Bilgisayarın İçinde Çalışmanız Bittikten Sonra", sayfa 9 bölümündeki talimatları izleyin. Ek güvenlik en iyi uygulama bilgileri için dell.com/regulatory_compliance adresindeki Yasal Uygunluk ana sayfasına bakın.

Yordam

- 1 Termal soğutma aksamı üzerindeki vida deliklerini sistem kartındaki vida delikleriyle hizalayın.
- 2 Termal soğutma aksamını sistem kartına sabitleyen beş tutucu vidayı sıralı bir şekilde (termal soğutma aksamı üzerinde gösterilen) sıkın.
- 3 Fan kablosunu sistem kartına takın.
- 4 Sistem kartını ters çevirin.
- 5 adım 3 ile adım 9 arası adımları ("Sistem Kartını Yerine Takma", sayfa 28) izleyin.

Son koşullar

- 1 Hoparlörleri yerlerine takın. Bkz. "Hoparlörleri Yerine Takma", sayfa 15.
- 2 Fanı takın. Bkz. "Fanı Takma", sayfa 21.
- 3 Kablosuz kartı yerine takın. Bkz. "Kablosuz Kartı Takma", sayfa 17.
- 4 Pili yerleştirin. Bkz. "Pili Takma", sayfa 13.
- 5 Alt kapağı takın. Bkz. "Alt Kapağı Takma", sayfa 11.

Klavyeyi Çıkarma



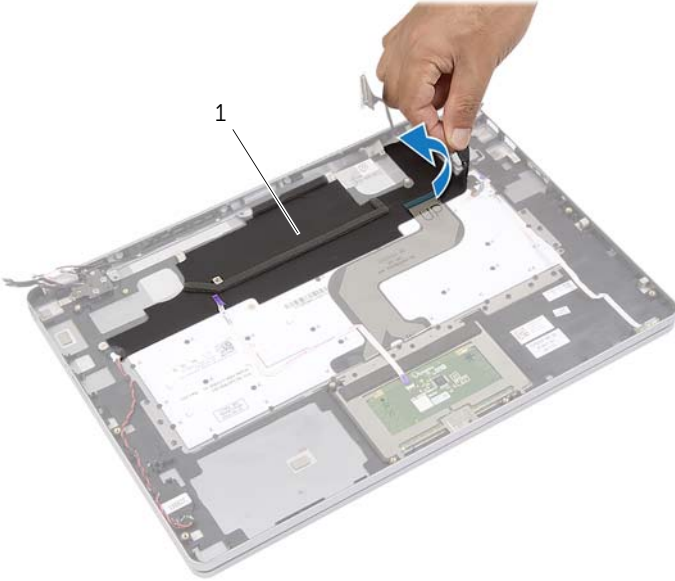
UYARI: Bilgisayarınızın içinde çalışmadan önce, bilgisayarınızla birlikte gönderilen emniyet bilgilerini okuyun ve "Bilgisayarınızın İçinde Çalışmaya Başlamadan Önce", sayfa 7 içerisinde belirtilen adımları izleyin. Bilgisayarınızın içinde çalıştıktan sonra, "Bilgisayarın İçinde Çalışmanız Bittikten Sonra", sayfa 9 bölümündeki talimatları izleyin. Ek güvenlik en iyi uygulama bilgileri için dell.com/regulatory_compliance adresindeki Yasal Uygunluk ana sayfasına bakın.

Ön koşullar

- 1 Alt kapağı çıkarın. Bkz. "Alt Kapağı Çıkarma", sayfa 10.
- 2 Pili çıkarın. Bkz. "Pili Çıkarma", sayfa 12.
- 3 Kablosuz kartı çıkarın. Bkz. "Kablosuz Kartı Çıkarma", sayfa 16.
- 4 Fanı çıkarın. Bkz. "Fanı Çıkarma", sayfa 20.
- 5 Hoparlörleri çıkarın. Bkz. "Hoparlörleri Çıkarma", sayfa 14.
- 6 Sistem kartını çıkarın. Bkz. "Sistem Kartını Çıkarma", sayfa 25.

Yordam

- 1 Avuç içi dayanağındaki Mylar bandı çıkararak klavye vidalarını ortaya çıkarın.



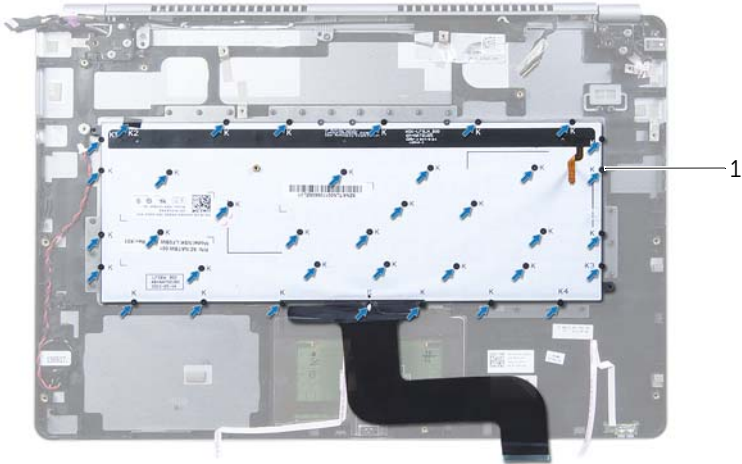
1 mylar

2 Klavyedeki tüm kabloları çıkarın.



1 kablolar (3)

3 Klavyeyi avuç içi dayanağına sabitleyen vidaları çıkarın.



1 vidalar (37)

4 Klavyeyi avuç içi dayanağı aksamından kaldırarak çıkarın.

Klavyeyi Takma



UYARI: Bilgisayarınızın içinde çalışmadan önce, bilgisayarınızla birlikte gönderilen emniyet bilgilerini okuyun ve "Bilgisayarınızın İçinde Çalışmaya Başlamadan Önce", sayfa 7 içerisinde belirtilen adımları izleyin. Bilgisayarınızın içinde çalıştıktan sonra, "Bilgisayarın İçinde Çalışmanız Bittikten Sonra", sayfa 9 bölümündeki talimatları izleyin. Ek güvenlik en iyi uygulama bilgileri için dell.com/regulatory_compliance adresindeki Yasal Uygunluk ana sayfasına bakın.

Yordam

- 1 Klavyenin üzerindeki vida deliklerini avuç içi dayanağı aksamındaki vida delikleriyle hizalayın.
- 2 Klavyeyi avuç içi dayanağına sabitleyen vidaları yerlerine takın.
- 3 Tüm kabloları klavyeye yapıştırın.
- 4 Mylar bandı klavyeye ve avuç içi dayanağı aksamına yapıştırın.

Son koşullar

- 1 Sistem kartını takın. Bkz. "Sistem Kartını Yerine Takma", sayfa 28.
- 2 Hoparlörleri yerlerine takın. Bkz. "Hoparlörleri Yerine Takma", sayfa 15.
- 3 Fanı takın. Bkz. "Fanı Takma", sayfa 21.
- 4 Kablosuz kartı yerine takın. Bkz. "Kablosuz Kartı Takma", sayfa 17.
- 5 Pili yerleştirin. Bkz. "Pili Takma", sayfa 13.
- 6 Alt kapağı takın. Bkz. "Alt Kapağı Takma", sayfa 11.

Ekran Aksamını Çıkarma



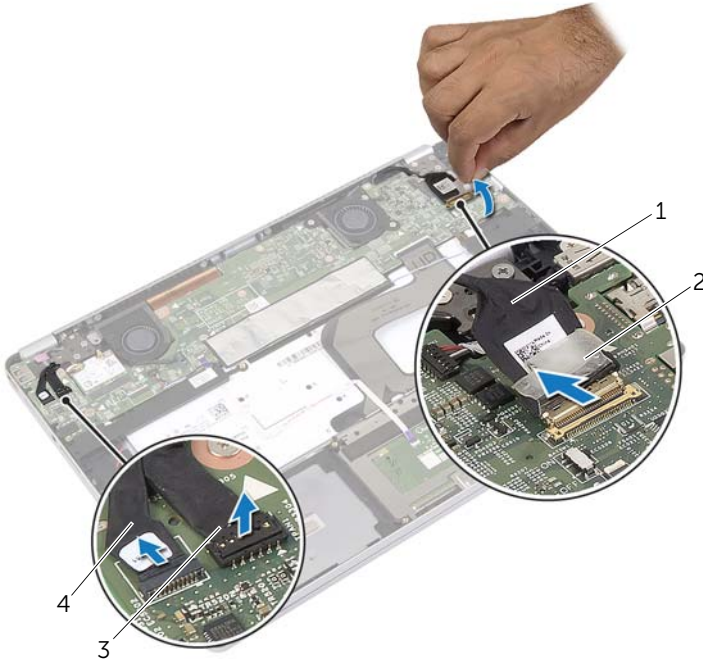
UYARI: Bilgisayarınızın içinde çalışmadan önce, bilgisayarınızla birlikte gönderilen emniyet bilgilerini okuyun ve "Bilgisayarınızın İçinde Çalışmaya Başlamadan Önce", sayfa 7 içerisinde belirtilen adımları izleyin. Bilgisayarınızın içinde çalıştıktan sonra, "Bilgisayarın İçinde Çalışmanız Bittikten Sonra", sayfa 9 bölümündeki talimatları izleyin. Ek güvenlik en iyi uygulama bilgileri için dell.com/regulatory_compliance adresindeki Yasal Uygunluk ana sayfasına bakın.

Ön koşullar

- 1 Alt kapağı çıkarın. Bkz. "Alt Kapağı Çıkarma", sayfa 10.
- 2 Pili çıkarın. Bkz. "Pili Çıkarma", sayfa 12.

Yordam

- 1 Bandı açarak ekran kablosunu sistem kartından çıkarın.
- 2 Dokunma paneli ve kamera kablosunu sistem kartından çıkarın.



1 ekrn kablosu

2 bant

3 dokunmatik panel kablosu

4 kamera kablosu

3 Avuç içi dayanağı aksamını 180 derecelik açıyla açın.



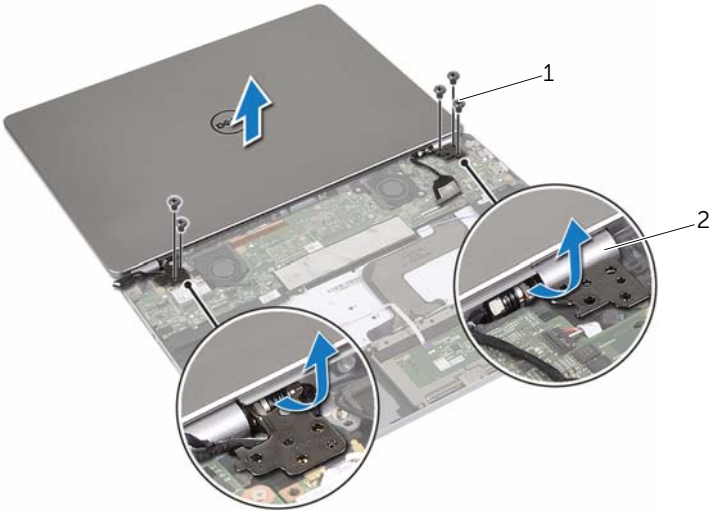
△ **DİKKAT:** Bilgisayar ekranının çizilmesini önlemek için, çalışma düzeyinin düz ve temiz olduğundan emin olun.

4 Bilgisayarı ters çevirin.



5 Sağ ve sol ekran menteşelerini avuç içi dayanağına sabitleyen vidaları çıkarın.

6 Ekran menteşelerini avuç içi dayanağı aksamından çıkarın.



1 vidalar (5)

2 ekran menteşeleri (2)

7 Ekran aksamını avuçiçi dayanağı aksamından çıkarın.



Ekran Aksamını Takma



UYARI: Bilgisayarınızın içinde çalışmadan önce, bilgisayarınızla birlikte gönderilen emniyet bilgilerini okuyun ve "Bilgisayarınızın İçinde Çalışmaya Başlamadan Önce", sayfa 7 içerisinde belirtilen adımları izleyin. Bilgisayarınızın içinde çalıştıktan sonra, "Bilgisayarın İçinde Çalışmanız Bittikten Sonra", sayfa 9 bölümündeki talimatları izleyin. Ek güvenlik en iyi uygulama bilgileri için dell.com/regulatory_compliance adresindeki Yasal Uygunluk ana sayfasına bakın.

Yordam

- 1 Ekran aksamını avuç içi dayanağı aksamına yerleştirin.



1 ekran aksamı

2 avuç içi dayanağı aksamı

- 2 Ekran menteşeleri üzerindeki vida deliklerini avuç içi dayanağı aksamındaki vida delikleriyle hizalayın.
- 3 Ekran menteşelerini avuç içi dayanağı aksamına sabitleyen vidaları yerlerine takın.
- 4 Kamera ve dokunma paneli kablosunu avuç içi dayanağı aksamındaki yönlendirme kılavuzları üzerinden yönlendirin.
- 5 Kamera ve dokunma paneli kablosunu sistem kartına takın.
- 6 Ekran kablosunu sistem kartına takın.
- 7 Ekran kablosunu sabitlemek için bandı yapıştırın.

Son kořullar

- 1 Pili yerleřtirin. Bkz. "Pili Takma", sayfa 13.
- 2 Alt kapaęı takın. Bkz. "Alt Kapaęı Takma", sayfa 11.

Avuç İçi Dayanağını Çıkarma



UYARI: Bilgisayarınızın içinde çalışmadan önce, bilgisayarınızla birlikte gönderilen emniyet bilgilerini okuyun ve "Bilgisayarınızın İçinde Çalışmaya Başlamadan Önce", sayfa 7 içerisinde belirtilen adımları izleyin. Bilgisayarınızın içinde çalıştıktan sonra, "Bilgisayarın İçinde Çalışmanız Bittikten Sonra", sayfa 9 bölümündeki talimatları izleyin. Ek güvenlik en iyi uygulama bilgileri için dell.com/regulatory_compliance adresindeki Yasal Uygunluk ana sayfasına bakın.

Ön koşullar

- 1 Alt kapağı çıkarın. Bkz. "Alt Kapağı Çıkarma", sayfa 10.
- 2 Pili çıkarın. Bkz. "Pili Çıkarma", sayfa 12.
- 3 Kablosuz kartı çıkarın. Bkz. "Kablosuz Kartı Çıkarma", sayfa 16.
- 4 Fanı çıkarın. Bkz. "Fanı Çıkarma", sayfa 20.
- 5 Hoparlörleri çıkarın. Bkz. "Hoparlörleri Çıkarma", sayfa 14.
- 6 Sistem kartını çıkarın. Bkz. "Sistem Kartını Çıkarma", sayfa 25.
- 7 Klavyeyi çıkarın. Bkz. "Klavyeyi Çıkarma", sayfa 34.

Yordam

- 1 Avuç içi dayanağı aksamını 180 derecelik açıyla açın.





DİKKAT: Bilgisayar ekranının çizilmesini önlemek için, çalışma düzeyinin düz ve temiz olduğundan emin olun.

2 Bilgisayarı ters çevirin.



- 3 Sağ ve sol ekran menteşelerini avuç içi dayanağı aksamına sabitleyen vidaları çıkarın.
- 4 Ekran menteşelerini avuç içi dayanağı aksamından çıkarın.



1 vidalar (5)

2 ekran menteşeleri (2)

- 5 Avuçiçi dayanağı aksamını ekran aksamından çıkarın.



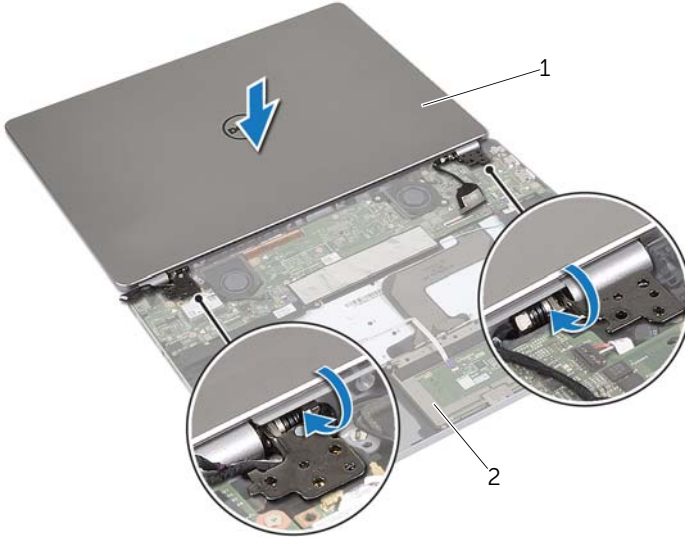
Avuç İçi Dayanağı Yerine Takma



UYARI: Bilgisayarınızın içinde çalışmadan önce, bilgisayarınızla birlikte gönderilen emniyet bilgilerini okuyun ve "Bilgisayarınızın İçinde Çalışmaya Başlamadan Önce", sayfa 7 içerisinde belirtilen adımları izleyin. Bilgisayarınızın içinde çalıştıktan sonra, "Bilgisayarın İçinde Çalışmanız Bittikten Sonra", sayfa 9 bölümündeki talimatları izleyin. Ek güvenlik en iyi uygulama bilgileri için dell.com/regulatory_compliance adresindeki Yasal Uygunluk ana sayfasına bakın.

Yordam

- 1 Ekran aksamını avuç içi dayanağı aksamına yerleştirin.



1 ekran aksamı

2 avuç içi dayanağı aksamı

- 2 Avuç içi dayanağı aksamındaki vida deliklerini ekran menteşeleri üzerindeki vida delikleriyle hizalayın.
- 3 Ekran menteşelerini avuç içi dayanağı aksamına sabitleyen vidaları yerlerine takın.

Son kořullar

- 1 Klavyeyi takın. Bkz. "Klavyeyi Takma", sayfa 36.
- 2 Sistem kartını takın. Bkz. "Sistem Kartını Yerine Takma", sayfa 28.
- 3 Hoparlörleri yerlerine takın. Bkz. "Hoparlörleri Yerine Takma", sayfa 15.
- 4 Fanı takın. Bkz. "Fanı Takma", sayfa 21.
- 5 Kablosuz kartı yerine takın. Bkz. "Kablosuz Kartı Takma", sayfa 17.
- 6 Pili yerleřtirin. Bkz. "Pili Takma", sayfa 13.
- 7 Alt kapađı takın. Bkz. "Alt Kapađı Takma", sayfa 11.

BIOS'u Sıfırlama

Bir güncelleştirme kullanılabilir olduğunda veya sistem kartını değiştirdikten sonra BIOS'u sıfırlamanız (güncellenmez) gerekebilir. BIOS'u sıfırlamak için:

- 1 Bilgisayarı açın.
- 2 **dell.com/support** adresine gidin.
- 3 Bilgisayarınızda Servis Etiketi varsa, bilgisayarınızın Servis Etiketini girin ve **Submit** (Gönder) düğmesini tıklayın.
Bilgisayarınızın Servis Etiketi yoksa, Servis Etiketinin otomatik olarak algılanması için **Detect Service Tag** (Servis Etiketini Algıla) düğmesini tıklayın.



NOT: Servis Etiketi otomatik olarak algılanamıyorsa, ürününüzü ürün kategorileri altından seçin.

- 4 **Drivers and Downloads** (Sürücüler ve Yüklemeler) ögesini tıklayın.
- 5 **Operating System** (İşletim Sistemi) açılan penceresinden, bilgisayarınızda kurulu işletim sistemini seçin.
- 6 **BIOS** ögesini Tıklatın.
- 7 En son BIOS sürümünü bilgisayarınıza indirmek için **Download File** (Dosyayı İndir) düğmesini tıklayın.
- 8 Sonraki sayfada **Single-file download** (Tek dosya indirme) düğmesini seçip **Continue** (Devam) düğmesini tıklayın.
- 9 Dosyayı kaydedin ve indirme tamamlandıktan sonra BIOS güncelleştirme dosyasını kaydettiğiniz klasöre gidin.
- 10 BIOS güncelleştirme dosya simgesini çift tıklayın ve ekrandaki talimatları izleyin.